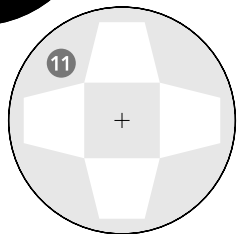
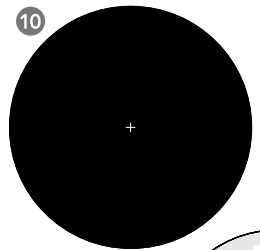
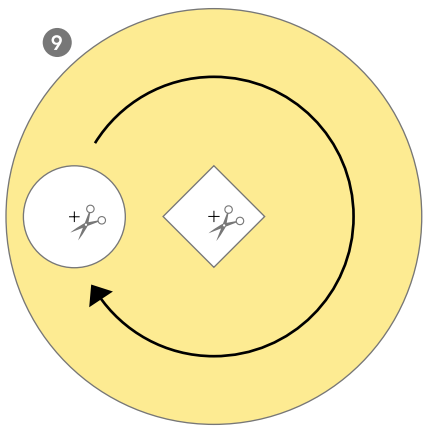
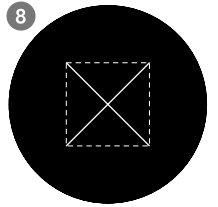
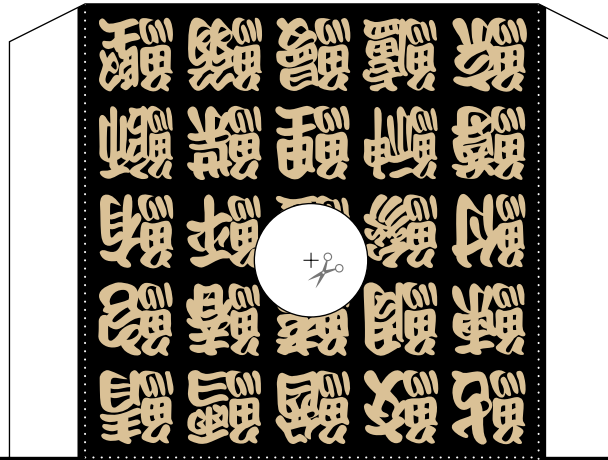
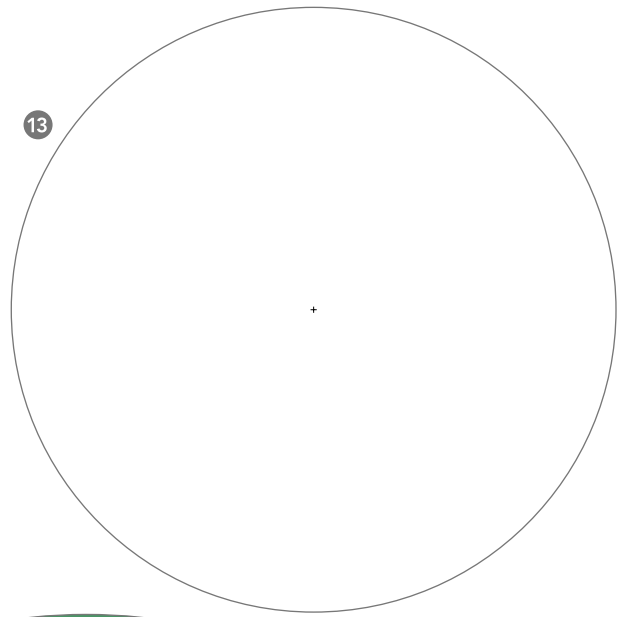
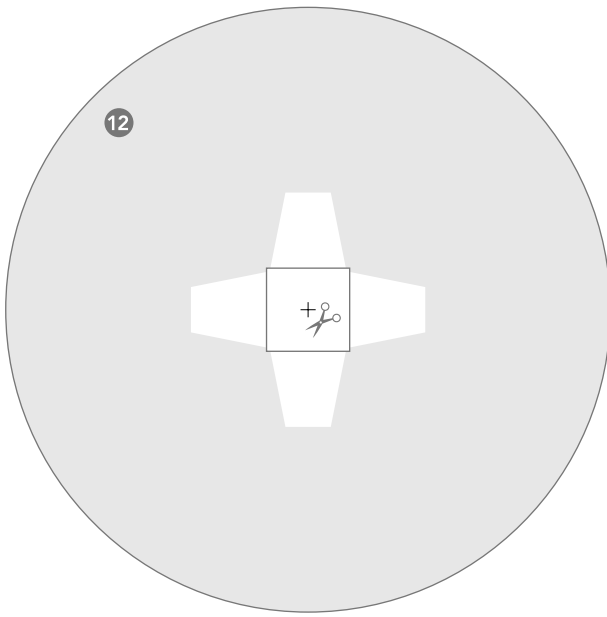



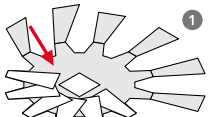
7



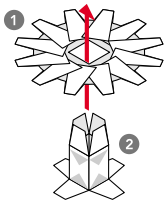


回転寿司キットの粋な作り方

- 切りとり線
- - - 谷折り線
- 山折り線
-  切り抜き箇所

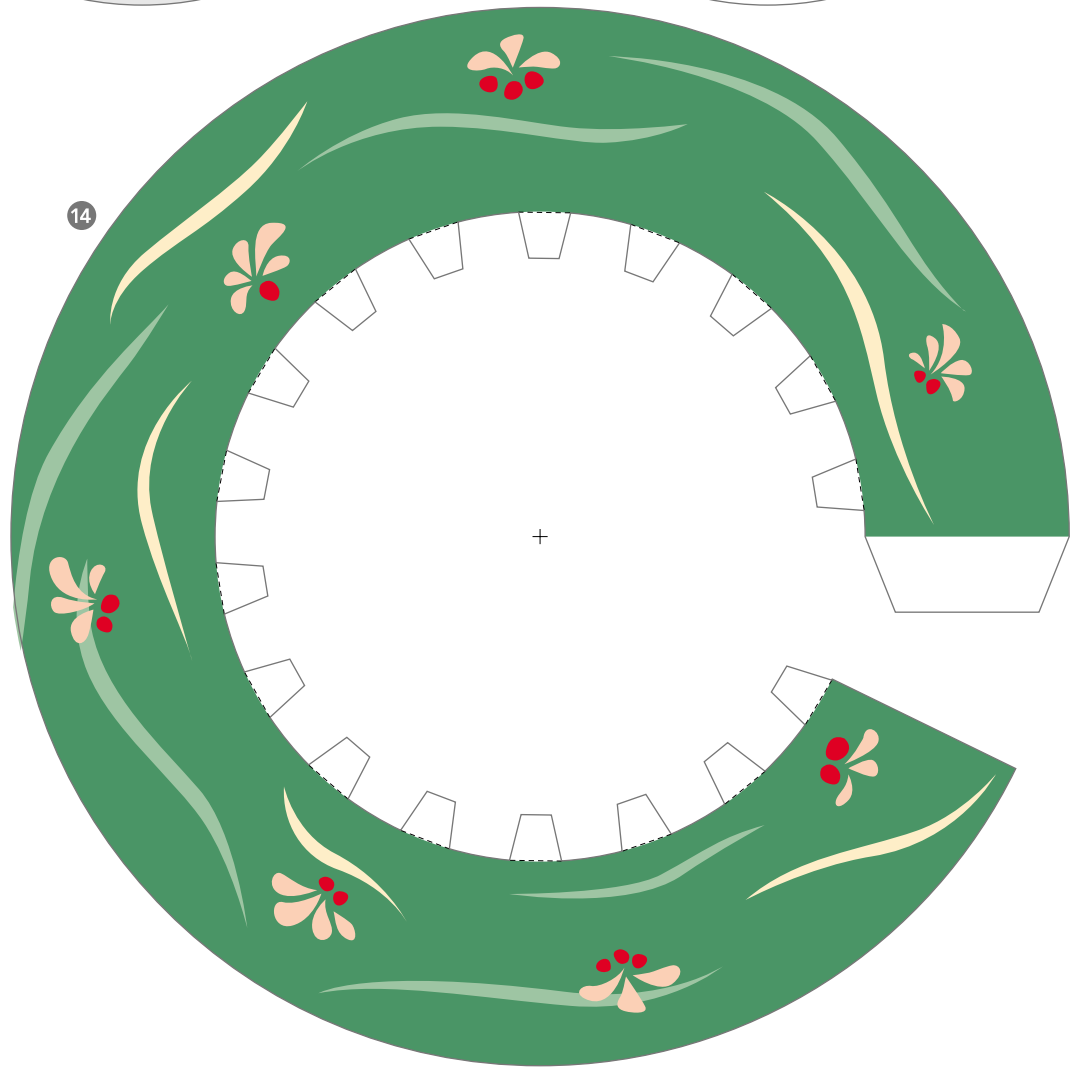
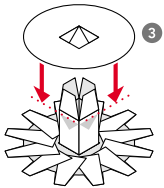


へいらっしやい!
まずはギアの歯を一つずつ
折り返してのり付けしてくんねえ

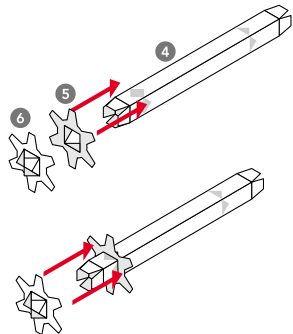


お次は底から穴に通してのり付け
するんでえべらぼうめ

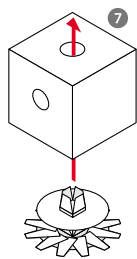
おとっと、
のり付け位置に気をつけてな



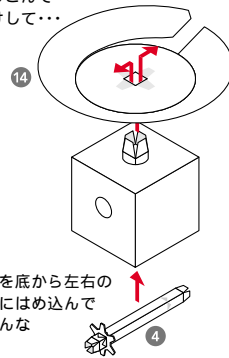
2枚向き合わせてのり付け
するんでえべらんめえ



お次は
歯車を台座の底から
はめ込んで...

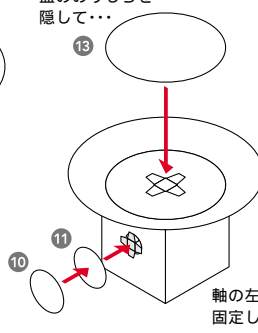


皿にさしこんで
のりづけして...



軸を底から左右の
穴にはめ込んで
くんな

皿ののりしろを
隠して...



軸の左右を
固定して...



ハンドルつけたら
おしめえてい
好きなネタを乗っけて
回してくんな
毎度ありー